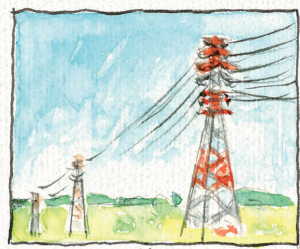
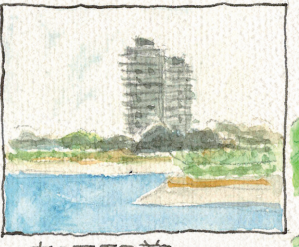
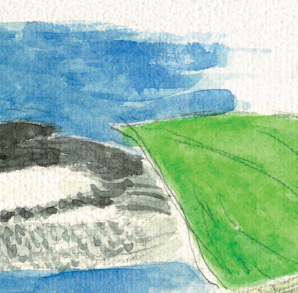
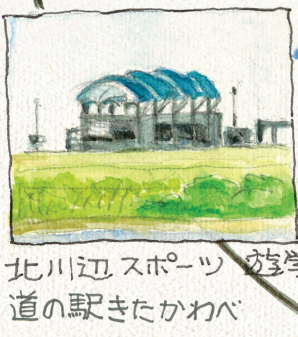
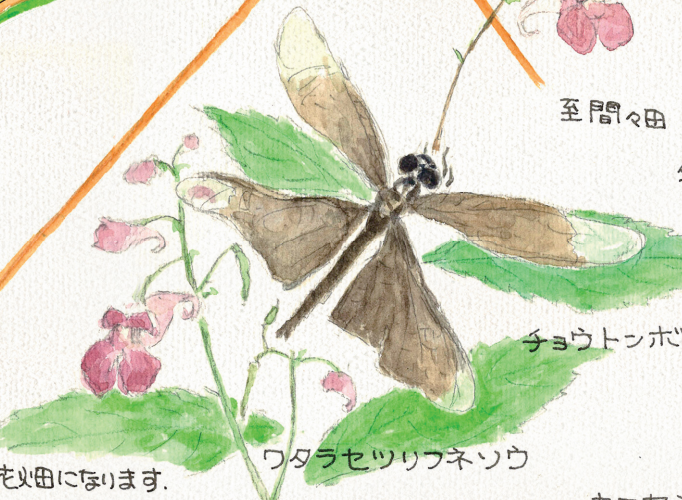


チョウゲンボウ

ノスリ



0 m                      500 m                      1000 m                      1500 m



ポイント名称

- |                                  |                        |                                     |   |                      |                                   |                     |
|----------------------------------|------------------------|-------------------------------------|---|----------------------|-----------------------------------|---------------------|
| 1 JR 野木駅                         | 10 思川浄化センター            | 19 18と良川排水機場方向と<br>32鷹見台方向の分岐点      | 27 藤岡大橋藤岡側(南側)                                    | 35 34野渡橋方向と池内水路とのT字路 | 45 谷中湖十字路(谷中村史跡近く)                | 54 谷中湖水門西の分岐点       |
| 2 JR 古河駅                         | 11 野木神社                |                                     | 28 スポーツふれあいセンター<br>(赤い屋根のどんがり帽子)                  | 36 池内水路沿い貯水機場行き止まり   | 46 ウォッチングタワー                      | 55 谷田川第1排水機場(まごころ橋) |
| 3 東武新古河駅                         | 12 野木町煉瓦窯              | 20 巴波橋間々田側(南側)                      | 29 30第3排水門方向と28スポーツ<br>ふれあいセンター方向との分岐点<br>(変形十字路) | 37 三国橋東武新古河駅側(西側)    | 47 ウォッチングタワー北側のT字路                | 56 想い出橋             |
| 4 東武柳生駅                          | 13 野渡橋野木側              | 21 巴波橋藤岡側(北側)                       |   | 38 第1排水門             | 48 谷中橋西側、池内水路沿い道路のT字路             | 57 遊水池会館から上がった堤防上   |
| 5 東武板倉東洋大前駅                      | 14 旧松原橋ふもと             | 22 30第3排水門方向と23江川樋管、<br>21巴波橋方向の分岐点 | 30 第3排水門  | 39 貯水池機場に降りる堤防上の分岐点  | 49 新赤麻橋を降りた分岐                     |                     |
| 6 東武藤岡駅                          | 15 松原大橋野木側(東側)         | 23 江川樋管                             | 31 24落羽松の林北側方向と<br>19第2調節池方向の分岐                   | 40 貯水池機場堤防側          | 50 池内水路沿いのT字路                     |                     |
| 7 きらり館近くの信号<br>(国道4号、友沼交差点)      | 16 松原大橋北側              | 24 落羽松の林北側分岐点                       | 32 鷹見台  | 41 中央エントランス          | 51 ゴルフ場に隣接するT字路                   |                     |
| 8 旧松原橋跡、杏林製薬入口<br>信号(国道4号、松原交差点) | 17 生井ふるさと公園上<br>堤防上分岐点 | 25 落羽松の林西側分岐点                       | 33 第2排水門  | 42 中央エントランス下         | 52 53北エントランス方向と<br>57遊水池会館方向との分岐点 |                     |
| 9 杏林製薬東側                         | 18 与良川排水機場             | 26 藤岡大橋栃木市側(北側)                     | 34 野渡橋谷中湖側  | 43 中之島               | 53 北エントランス                        |                     |
- 凡 例**

1 ポイント番号

車両進入禁止

駐車場

トイレ

← 40分 → 歩行時間

ランドマーク  
渡良瀬  
は広大な  
目印とな  
物を示し

凡 例	① ポイント番号	← 40分 → 歩行時間	
	 車両進入禁止  駐車場  トイレ		ランドマーク 浪良瀬遊水地は 広大なため 目印となる建造 物を示しました